

nr bud. **11b** typ **g1**

parter

1/6	WIATROŁAP	4,30	m ²
1/7	KOMUNIKACJA	5,20	m ²
1/8	SALON	18,0	m ²
1/9	KUCHNIA	7,30	m ²
1/10	ŁAZIENKA	3,10	m ²
RAZEM		37,90	m ²

I piętro

2/6	KOMUNIKACJA	8,10	m ²
2/7	ŁAZIENKA	5,10	m ²
2/8	POKÓJ	9,80	m ²
2/9	POKÓJ	6,00	m ²
2/10	POKÓJ	8,30	m ²
RAZEM		37,30	m ²

pow. użytkowa	75,20	m ²
pow. działki	193,4	m ²

lokalizacja:
ul. Halicka
Dojlidy, Białystok

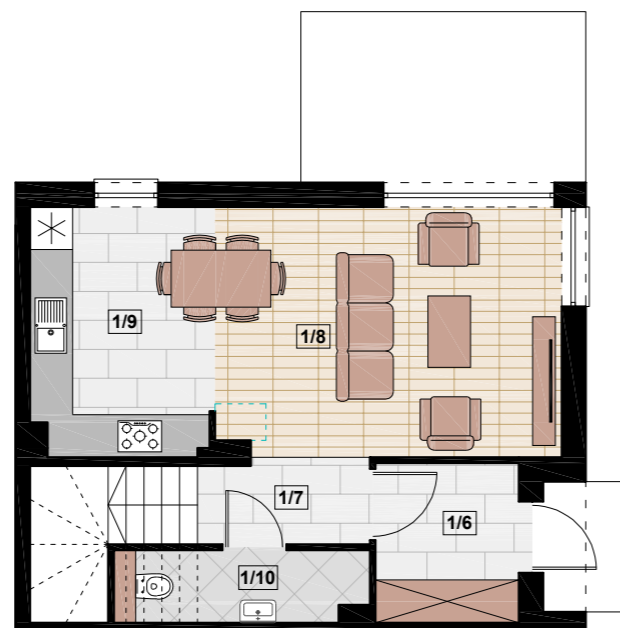


www.kameralnedojlidy.pl
kontakt@kameralnedojlidy.pl

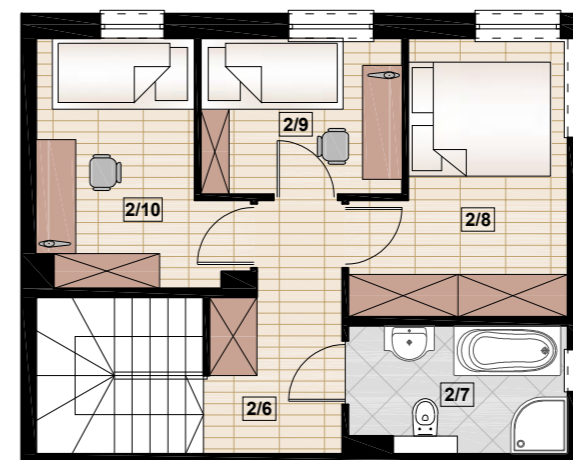
projekt:

meander pracownia architektury

Niniejszy materiał ma charakter wyłącznie informacyjny i nie stanowi oferty w myśl art. 66 Kodeksu Cywilnego, a dane w nim zawarte mogą ulec zmianie.



parter



I piętro

