

nr bud. **4** typ **a1**

parter

1/1	WIATROŁAP	4,60	m <sup>2</sup>
1/2	KUCHNIA	8,94	m <sup>2</sup>
1/3	ŁAZIENKA	1,73	m <sup>2</sup>
1/4	SALON + JADALNIA	22,80	m <sup>2</sup>
1/5	POM. GOSPODARCZE	5,08	m <sup>2</sup>
1/6	GARAŻ	18,17	m <sup>2</sup>
RAZEM		61,32	m <sup>2</sup>

I piętro

2/1	KOMUNIKACJA + SCHODY	7,09	m <sup>2</sup>
2/2	POKÓJ	15,91	m <sup>2</sup>
2/3	POKÓJ	10,24	m <sup>2</sup>
2/4	POKÓJ	7,19	m <sup>2</sup>
2/5	ŁAZIENKA	9,04	m <sup>2</sup>
2/6	POKÓJ	12,58	m <sup>2</sup>
RAZEM		62,06	m <sup>2</sup>

pow. użytkowa	123,38	m <sup>2</sup>
pow. działki	271,0	m <sup>2</sup>

lokalizacja:  
ul. Halicka  
Dojlidy, Białystok

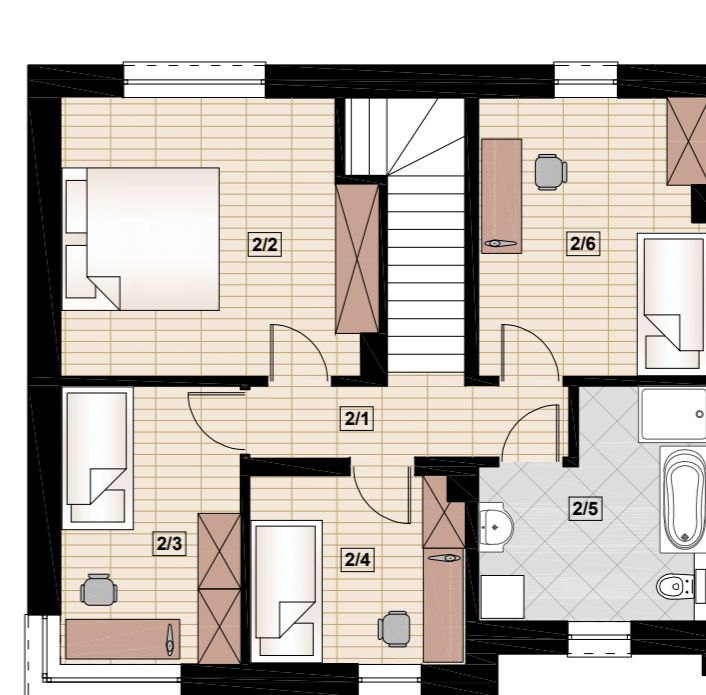
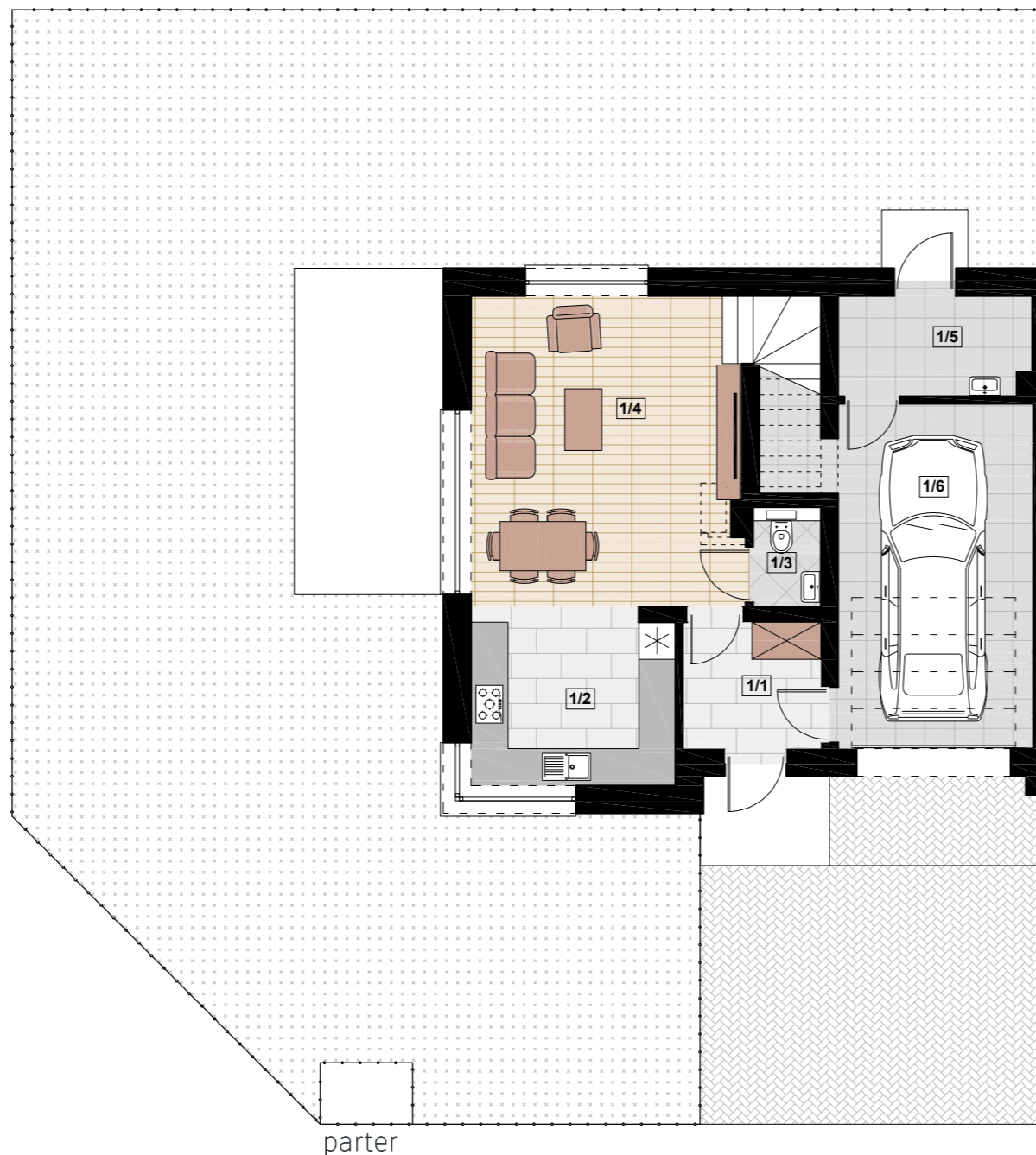


www.kameralnedojlidy.pl  
kontakt@kameralnedojlidy.pl

projekt:

**meander** pracownia architektury

Niniejszy materiał ma charakter wyłącznie informacyjny i nie stanowi oferty w myśl art. 66 Kodeksu Cywilnego, a dane w nim zawarte mogą ulec zmianie.



I piętro

