

nr bud. **5** typ **a1**

parter

1/1	WIATROŁAP	4,60	m ²
1/2	KUCHNIA	8,94	m ²
1/3	ŁAZIENKA	1,73	m ²
1/4	SALON + JADALNIA	22,80	m ²
1/5	POM. GOSPODARCZE	5,08	m ²
1/6	GARAŻ	18,17	m ²
RAZEM		61,32	m ²

I piętro

2/1	KOMUNIKACJA + SCHODY	7,09	m ²
2/2	POKÓJ	15,91	m ²
2/3	POKÓJ	10,24	m ²
2/4	POKÓJ	7,19	m ²
2/5	ŁAZIENKA	9,04	m ²
2/6	POKÓJ	12,58	m ²
RAZEM		62,06	m ²

pow. użytkowa	123,38	m ²
pow. działki	269,0	m ²

lokalizacja:
ul. Halicka
Dojlidy, Białystok

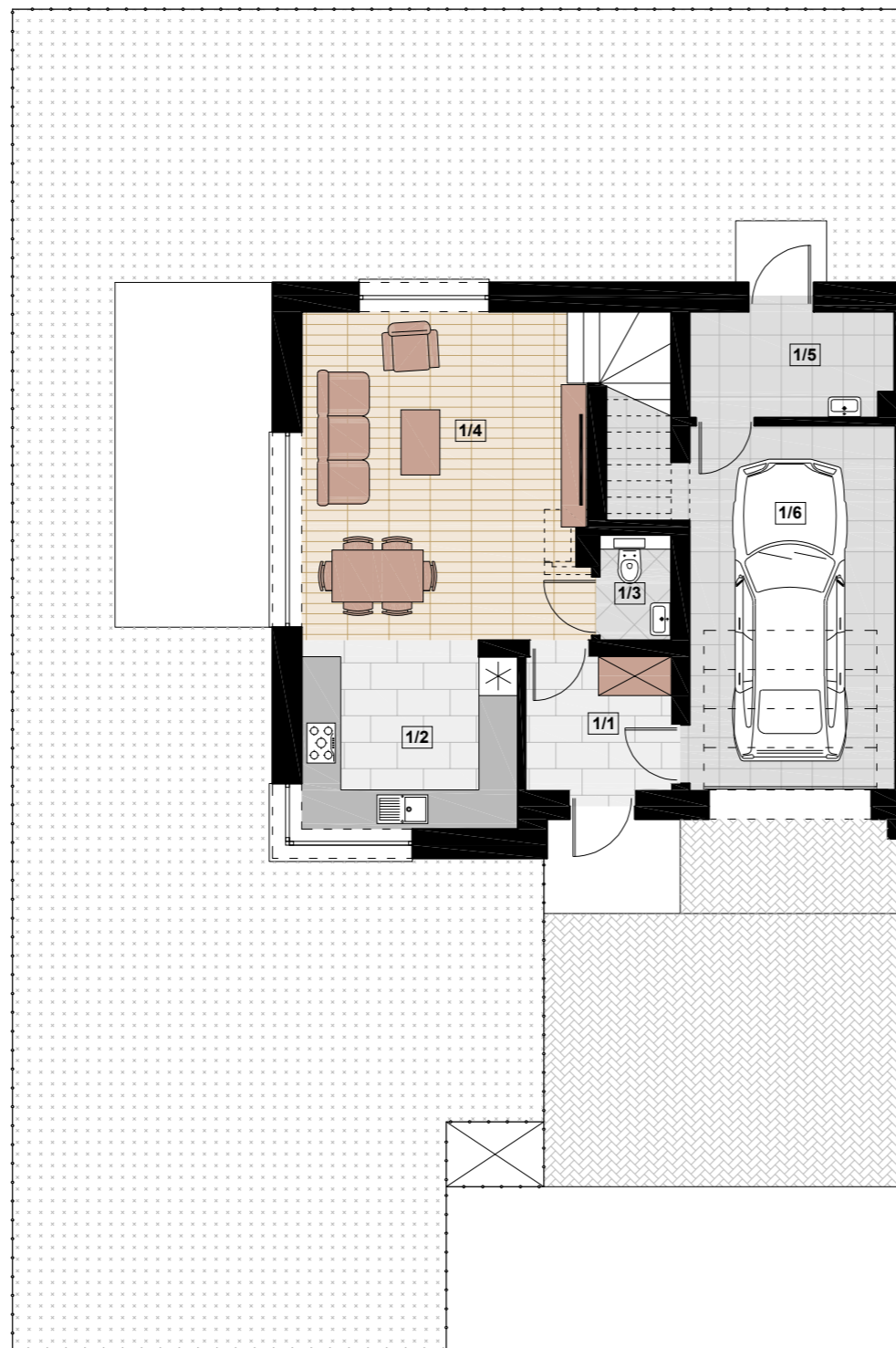


www.kameralnedojlidy.pl
kontakt@kameralnedojlidy.pl

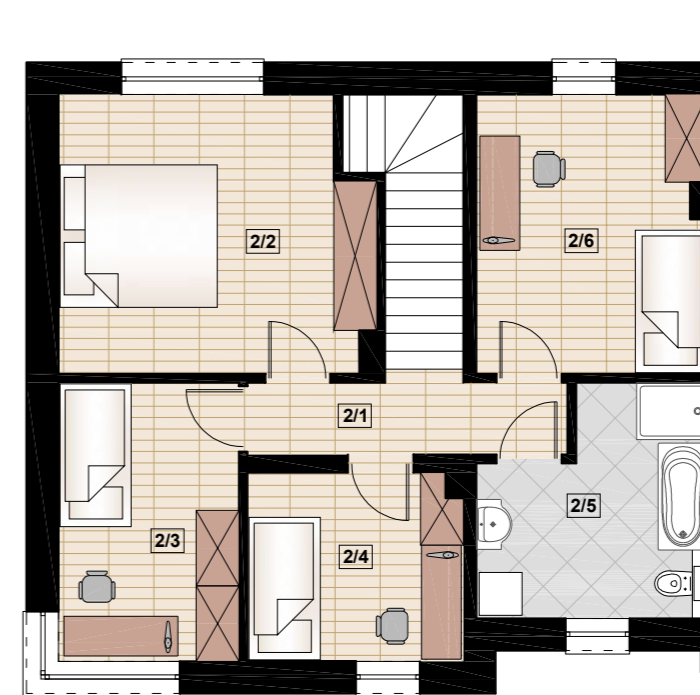
projekt:

meander pracownia architektury

Niniejszy materiał ma charakter wyłącznie informacyjny i nie stanowi oferty w myśl art. 66 Kodeksu Cywilnego, a dane w nim zawarte mogą ulec zmianie.



parter



I piętro

