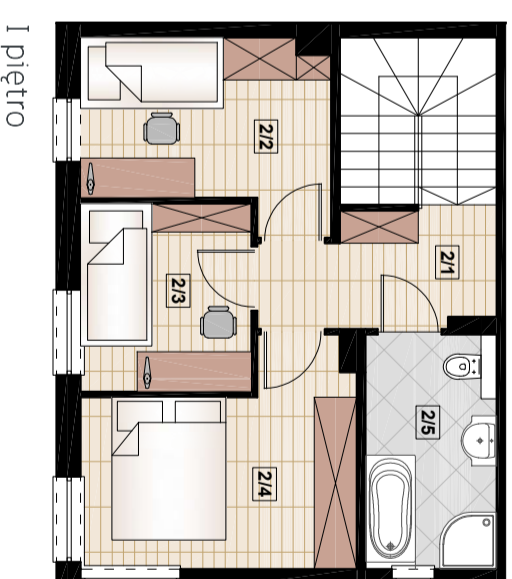
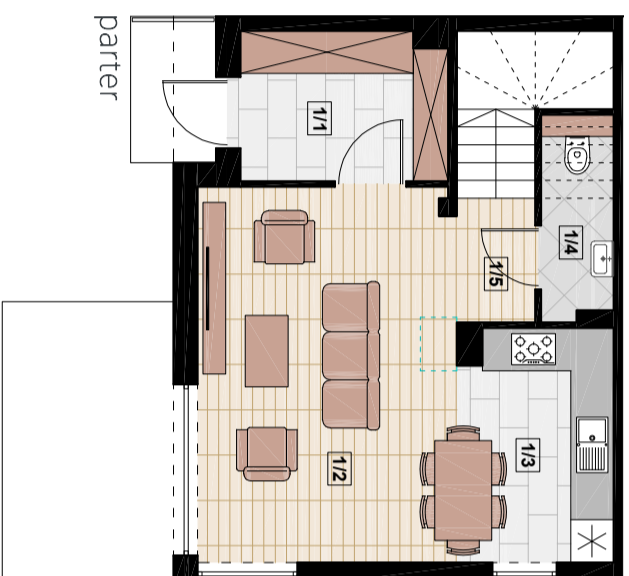


nr bud. **11a** typ **g1**

parter		
1/1	WIATROŁAP	5,88 m ²
1/2	SALON	18,85 m ²
1/3	KUCHNIA	6,87 m ²
1/4	KORYTARZ + SCHODY	4,34 m ²
1/5	ŁAZIENKA	2,74 m ²
RAZEM		38,68 m ²

I piętro		
2/1	KOMUNIKACJA+SCHODY	8,67 m ²
2/2	ŁAZIENKA	5,47 m ²
2/3	POKÓJ	9,92 m ²
2/4	POKÓJ	6,17 m ²
2/5	POKÓJ	7,61 m ²
RAZEM		37,85 m ²



pow. użytkowa 76,53 m²
pow. działki 196,5 m²
lokalizacja:
ul. Halicka
Dojłidy, Białystok



www.kameralnedojłidy.pl
kontakt@kameralnedojłidy.pl

projekt:

meander pracownia architektury

Niniejszy materiał ma charakter wyłącznie informacyjny i nie stanowi oferty w myśl art. 66 Kodeksu Cywilnego, a dane w nim zawarte mogą ulec zmianie.

