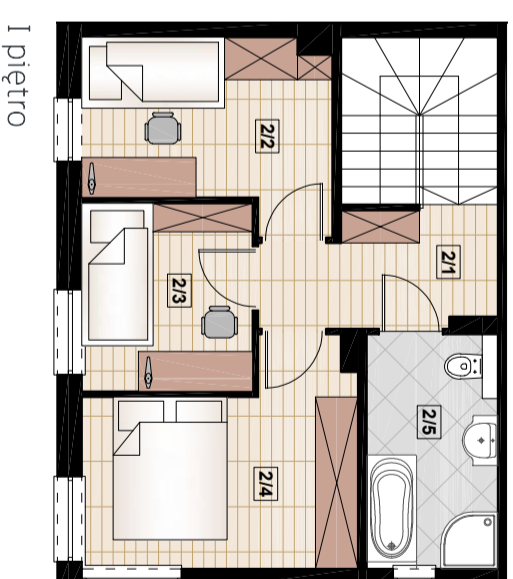
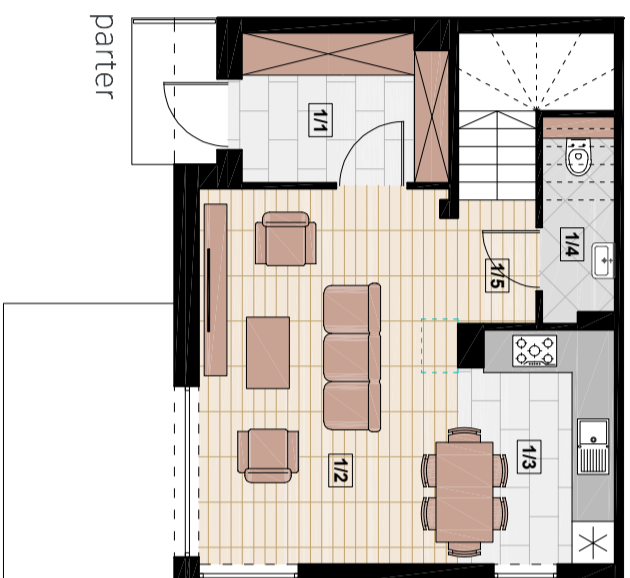


nr bud. **9a** typ **g1**

| parter | | |
|--------|-------------------|----------------------|
| 1/1 | WIATROŁAP | 5,88 m ² |
| 1/2 | SALON | 18,85 m ² |
| 1/3 | KUCHNIA | 6,87 m ² |
| 1/4 | KORYTARZ + SCHODY | 4,34 m ² |
| 1/5 | ŁAZIENKA | 2,74 m ² |
| RAZEM | | 38,68 m ² |

| I piętro | | |
|----------|--------------------|----------------------|
| 2/1 | KOMUNIKACJA+SCHODY | 8,67 m ² |
| 2/2 | ŁAZIENKA | 5,47 m ² |
| 2/3 | POKÓJ | 9,92 m ² |
| 2/4 | POKÓJ | 6,17 m ² |
| 2/5 | POKÓJ | 7,61 m ² |
| RAZEM | | 37,85 m ² |



pow. użytkowa 76,53 m²
pow. działki 177,30 m²

lokalizacja:
ul. Halicka
Dojłidy, Białystok



www.kameralnedojlidy.pl
kontakt@kameralnedojlidy.pl

projekt:

meander pracownia architektury

Niniejszy materiał ma charakter wyłącznie informacyjny i nie stanowi oferty w myśl art. 66 Kodeksu Cywilnego, a dane w nim zawarte mogą ulec zmianie.

