

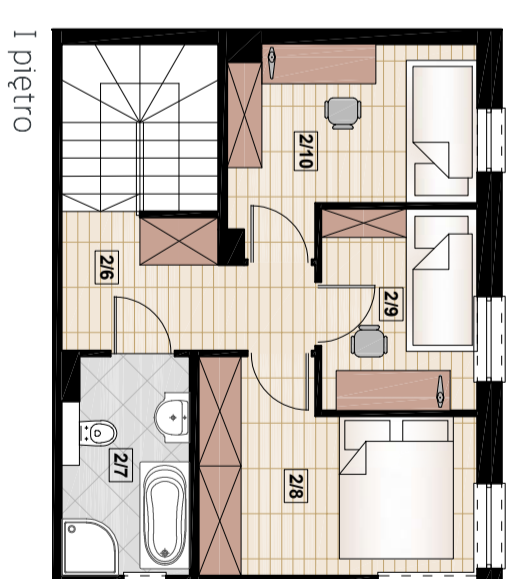
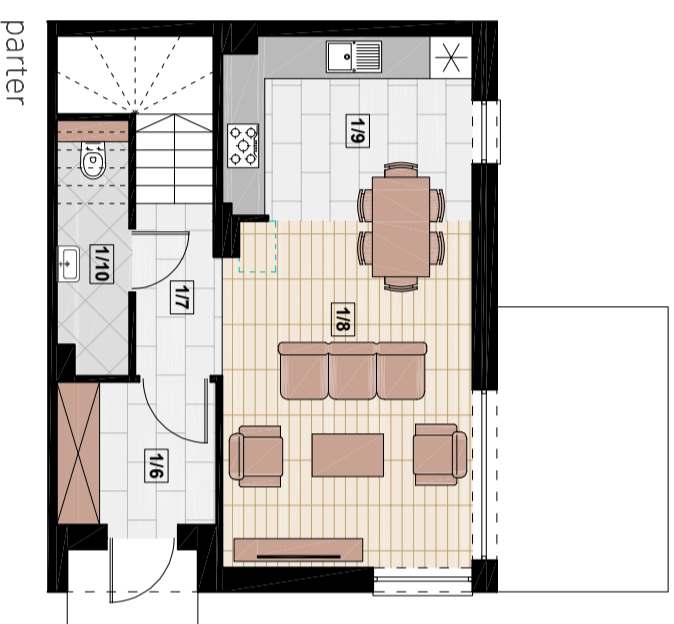
nr bud. **9b** typ **g2**

parter

1/6	WIATROŁAP	4,33	m2
1/7	KOMUNIKACJA	5,26	m2
1/8	SALON	16,72	m2
1/9	KUCHNIA	8,89	m2
1/10	ŁAZIENKA	3,39	m2
RAZEM		38,58	m2

I piętro

2/6	KOMUNIKACJA	8,54	m2
2/7	ŁAZIENKA	5,35	m2
2/8	POKÓJ	9,89	m2
2/9	POKÓJ	6,02	m2
2/10	POKÓJ	8,06	m2
RAZEM		37,86	m2



pow. użytkowa 76,44 m2  
pow. działki 183,30 m2

lokalizacja:  
ul. Halicka  
Dojłidy, Białystok



www.kameralnedojłidy.pl  
kontakt@kameralnedojłidy.pl

projekt:

**meander** pracownia architektury

Niniejszy materiał ma charakter wyłączenie informacyjny i nie stanowi oferty w myśl art. 66 Kodeksu Cywilnego, a dane w nim zawarte mogą ulec zmianie.

