

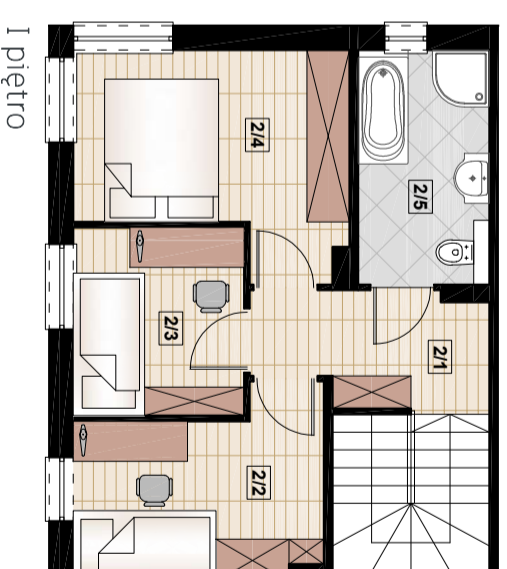
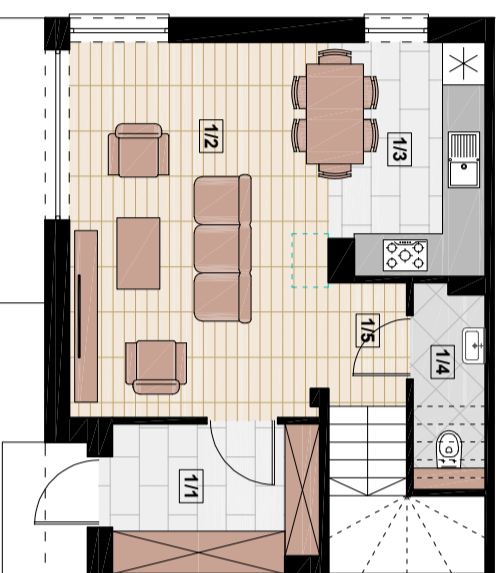
nr bud. **12a** typ **g1**

parter

1/1	WIATROŁAP	5,88	m2
1/2	SALON	18,85	m2
1/3	KUCHNIA	6,87	m2
1/4	KORYTARZ + SCHODY	4,34	m2
1/5	ŁAZIENKA	2,74	m2
RAZEM		38,68	m2

I piętro

2/1	KOMUNIKACJA+SCHODY	8,67	m2
2/2	ŁAZIENKA	5,47	m2
2/3	POKÓJ	9,92	m2
2/4	POKÓJ	6,17	m2
2/5	POKÓJ	7,61	m2
RAZEM		37,85	m2



parter

I piętro

pow. użytkowa 76,53 m2
pow. działki 176,3 m2

lokalizacja:
ul. Halicka
Dojłidy, Białystok



www.kameralnedojłidy.pl
kontakt@kameralnedojłidy.pl

projekt:

meander pracownia architektury

Niniejszy materiał ma charakter wyłączenie informacyjny i nie stanowi oferty w myśl art. 66 Kodeksu Cywilnego, a dane w nim zawarte mogą ulec zmianie.

